



Applications

From construction work to natural resource development, the applications for MAEDA mini cranes are limitless.

建設作業から天然資源開発まで、マエダクローラークレーンの用途は無限です。

ナックルブームクレーン	Feature	Knuckle Boom Crane
バッテリー仕様クレーン	Feature	Battery-powered Mini Cranes
ピック&キャリー	Feature	Pick & Carry
ガラス据え付け	1.	Glazing Works
狭所	2.	Restricted Access
カーテンウォール取付	3.	Curtain Wall Installation
屋上での作業	4.	Rooftop Work
鉄筋据え付け&ビル建築	5.	Steel Erection & Building Construction
公共工事	6.	Civil Construction
トンネル・地下	7.	Tunnel / Underground
プラント、工場、自動車工場	8.	Plant, Factory & Automotive
アクセスに制限のある場所	9.	Limited Access
施設設備の据え付け	10.	Facility Equipment Installation
美術品の据え付け	11.	Artwork Installation
航空産業	12.	Aviation Industry
軍事	13.	Military
石材	14.	Stonework
エネルギー関連	15.	Energy Related
石油&ガス産業	16.	Oil & Gas Industry
鉄道	17.	Railway
住宅建設	18.	Residential Construction
湾岸建設、造船、船上作業	19.	Marine Construction, Ship Building and On Board Ships
その他	20.	Other Applications

株式会社前田製作所 MAEDA SEISAKUSHO CO., LTD.

販売促進課

〒388-8522長野県長野市篠ノ井御幣川1095

TEL.026-292-2228 FAX.026-293-8499

www.maesei.co.jp info.maedasp@maedass.com

Overseas Sales Division

No.1095, Onbegawa, Shinonoi, Nagano-City, Nagano-Pref. 388-8522 Japan

TEL.+81(0)26 292 2230 FAX.+81(0)26 293 8499

www.maeda-minicranes.com contact@maedass.com



安全に関するご注意

※ご使用時は必ず取り扱い説明書をお読みください。
※クレーン作業は、日本国内においては労働安全衛生法が適用されます。日本国外において使用される場合は、各国安全規則に従ってください。



Precautions for safe operation

* Read the Operation Manual before operating.
* For crane work, follow all regulations of the country of use relating to safe operation of the machinery.
* Models available in each country may differ.



KNUCKLE BOOM CRANE



MK3053C

Next-Gen Cranes Powering the Future of Lifting

The fully hydraulic luffing and telescopic jib allows the crane to maneuver the load into confined spaces and around obstacles, such as for equipment installation and glass fitting. This makes it possible to perform tasks in indoor environments and tight job sites where conventional straight booms cannot reach. The unit is also equipped with a hoisting winch, which enables both single-line operation and, when the jib is removed, a four-part line configuration with the straight boom for heavier lifts.

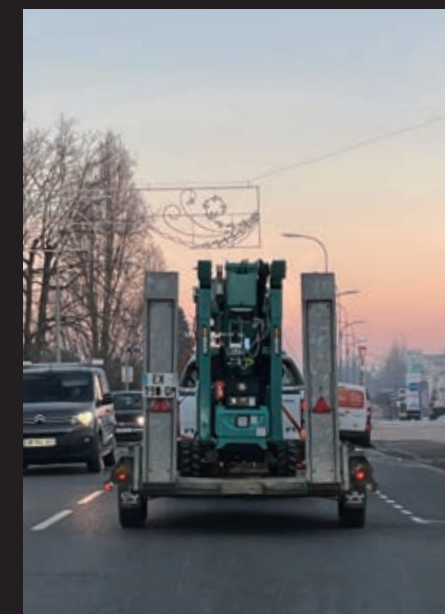
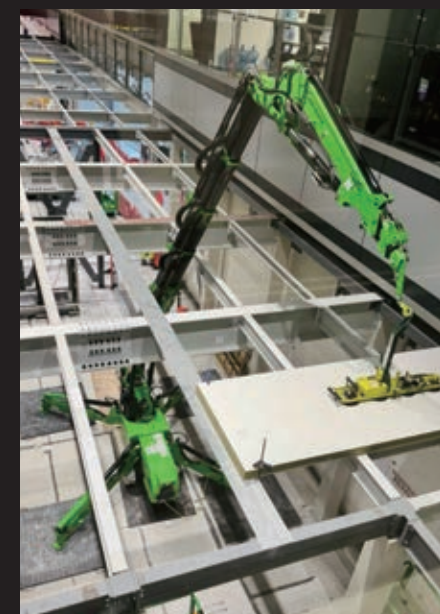
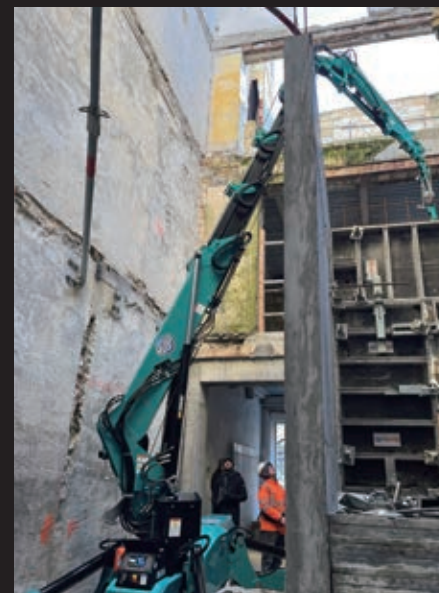
Key Features of MK3053C

- Automatic & Stepless Multi Outrigger Setting
- Fully Proportional Radio Remote Control
- Variable Crawler Gauge
- Main Boom with 4 Falls Hook Mode
- Semi-automatic Leveling
- Semi-automatic Jib & Boom Stowing
- Diesel/Diesel+Electric/Battery spec

完全油圧式屈折伸縮ジブにより、設備の据え付け、ガラスの据え付け作業など、荷物の差し込みができるので、室内作業や狭所現場等、ストレートブームでは不可能な作業を可能にします。ウインチも装備されているので、1本掛けでの使用や、ジブを取り外せば、ストレートブーム4本掛けでも使用可能です。

MK3053Cの特徴

- 全自動・無段階マルチアウトリガ
- 独立比例制御パドルレバー式ラジコン
- 可変ゲージ
- メインブーム4本掛フック
- アウトリガ自動水平レベリング
- ジブ&ブーム自動格納
- ディーゼル/電動併用/バッテリーの3スペック



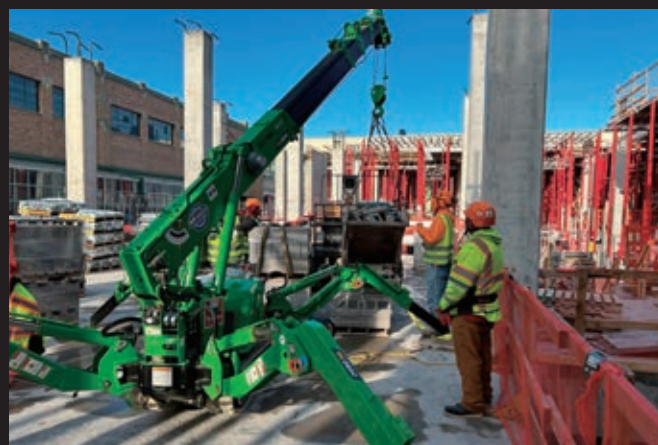
Transportation by trailer

Battery-powered Mini Cranes

バッテリー仕様
with minimal environmental impact

Powered by batteries, this crane offers zero emissions and low noise, making it ideal for indoor operations and urban construction sites. Its smooth handling and strong lifting capacity ensure both efficiency and safety, while contributing to a more sustainable work environment.

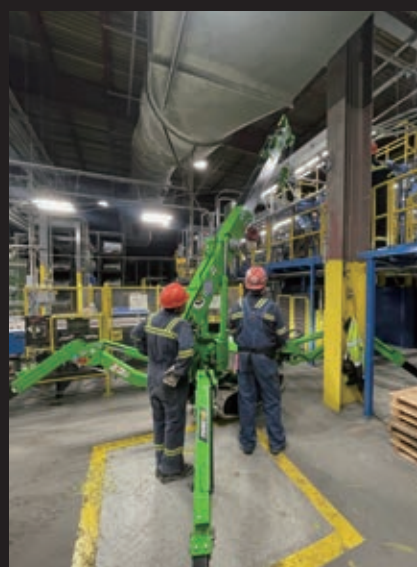
バッテリー駆動により、排出ガスゼロかつ低騒音を実現。屋内作業や都市部の建設現場に最適です。滑らかな操作性と強力な吊り上げ能力により、効率性と安全性を両立し、より持続可能な作業環境づくりに貢献します。



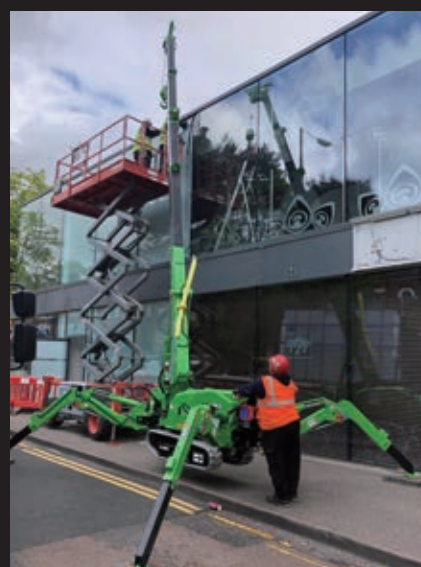
MC285CB



MC285CB



MC285CB



MC285CB



MC285CB



MK3053CB



MK3053CB



CC985



CC985



MC815C



CC1485

Pick & Carry

ピック & キャリー

One single machine can both lift and transport loads, greatly improving work efficiency. It's versatile and perfect for tasks like moving materials short distances at construction sites, installing and removing equipment indoors, and handling cargo in ports and warehouses.

荷物の吊り上げから運搬までを一台でこなせるため、作業効率が向上します。建設現場での資材の短距離移動、屋内設備の搬入・搬出、港湾や倉庫での荷役作業など用途は様々です。

1. Glazing Works ガラス据え付け

By utilizing vacuum glass handlers suspended from the hook block or mounted on a searcher hook, glazing can be precisely installed even in tight spaces directly under a roof. This is a popular application in indoor, confined, or narrow spaces, and along narrow pathways.

The MK knuckle boom series was developed to achieve even greater efficiency in glazing work.

吸引式のグラスハンドリング装置や、オプションのサーチャーフックを使用する事で、上部に障害物がある現場でもガラス据付作業が可能です。作業条件として、室内であること、狭い場所であること、狭い搬入路を通り抜ける必要があること、これらをクリアできることがクローラークレーンの強みです。MKシリーズではこの作業がより効率的にできるようになりました。



CC423



MK1033C



MK3053C



MK3053C



CC423



MC305C



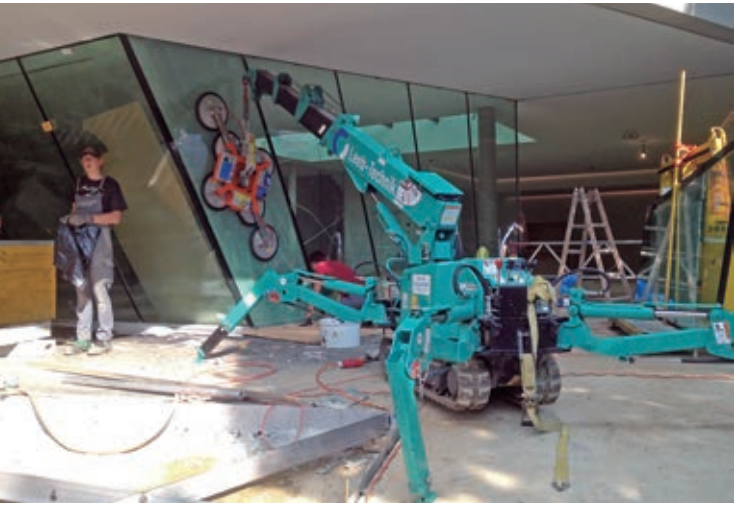
MC285C



MC405C



LC785



MC104C



MC305C



MC285



MC405



MC285C



CC423



MK3053C

2. Restricted Access 狭所

Even in confined places or spaces with obstacles, our mini cranes play an important role in safety thanks to their four supportive outriggers. Safety is further enhanced with the working range restriction feature, which allows for secure lifting while avoiding contact with hazards such as power lines. Our LC/CC series, with its short tail swing advantage, is ideal for working in tight spaces that are inaccessible to larger cranes.

かにクレーンは狭い場所、周りに障害物がある場所でも状況に応じ4本のアウトリガを張り出すことにより安全な作業が可能です。上部に電線などがある現場でも作業範囲規制を設定することで、電線と接触することなく安全な作業をすることができます。また小旋回可能なLC/CCシリーズも狭所作業に最適です。



MK1033C



MK1033C



MC285C



MC405C



CC985



MC285C



MC285C



MC305C



MC285C



MC285CB



MC104C



MC285C

3. Curtain Wall Installation カーテンウォール取付

Mini cranes can be transported to the upper floors of high rise buildings by service elevators and then used to install exterior walls like glass frames by hoisting the wire rope from above in several stages. This is one of their most popular uses because it avoids the expense of tower cranes, leading to faster construction and significant cost savings.

エレベーターで高層階まで移動したかにクレーンは、カーテンウォールの取付作業に使用されています。この作業はアウトリガ接地検出やMLを装備したかにクレーンの代表的な作業の一つです。タワークレーンの稼働時間を拘束すること無く、据付作業ができるので、工期短縮、コスト削減が図れます。



MC285C



MC285C



MC285C



MC285C



MC285C & MC305C

4. Rooftop Work 屋上での作業

Lightweight mini cranes can be placed on rooftops to lift materials from the ground. There is no need to block roads for the use of bigger cranes. Plus, they can take on many tasks typically handled by tower cranes, meaning shorter construction periods and significant cost savings. The mini cranes can be lifted up to rooftops easily by tower cranes or elevators.

車体が軽いかくにクレーンは、屋上からの荷上げ作業も可能です。大型クレーンのように道路を封鎖する必要もありません。従来タワークレーンで行っていた作業もかにクレーンを使えば工期短縮、コスト削減が図れます。タワークレーンなどでかにクレーンを吊上げて簡単に運べます。



MC305C



MC305C



MC405C



MC305C



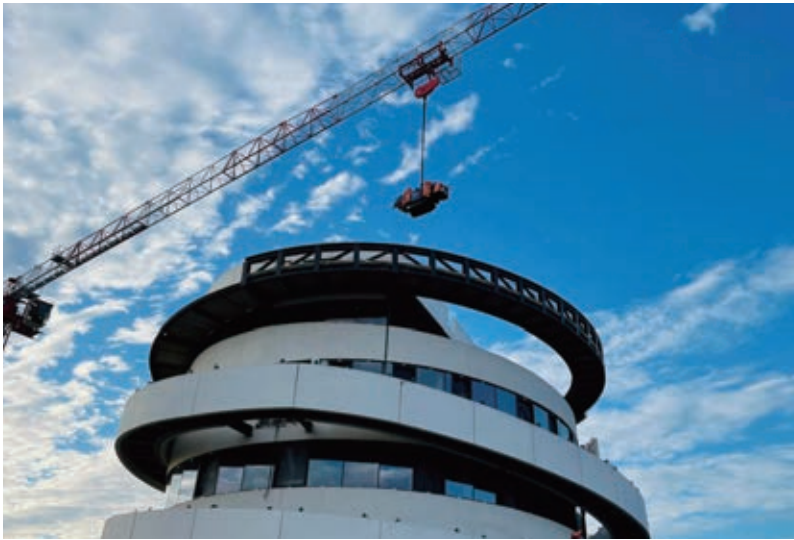
MC815C



MC305C



MC305C



MC285C

5. Steel Erection & Building Construction 鉄筋据え付け&ビル建築

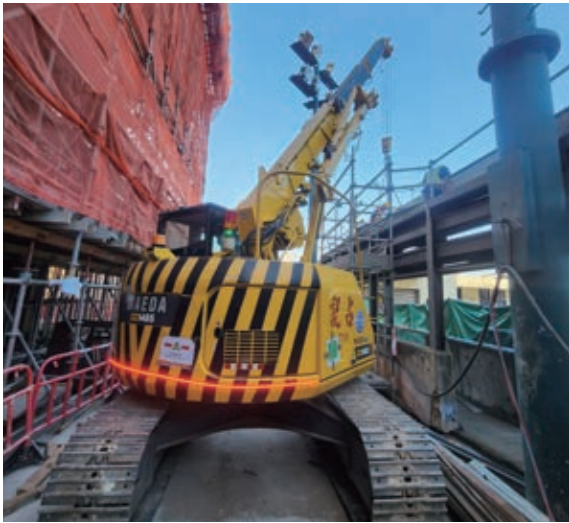
For steel erection work both inside buildings and on rooftops. かにクレーン、クローラークレーンは建物内部での作業や屋上での鉄骨据え付け作業、鉄塔の基礎工事などにも使用されています。



CC985



CC423



CC1485



MC815C



MC405C



MC285C



MC285C



CC1485



MK3053C



MC285C



MC305C



MC285C



MAEDA MC405C

6. Civil Construction 公共工事

Lifting construction materials at a wide variety of locations, including airports, train stations, and dam construction sites, and more. With their advantageous ability to access confined spaces, our mini cranes have been used in the construction of diverse and world-famous facilities globally.

空港、駅構内、ダム建設現場での建築資材や型枠の吊作業に使用されています。狭い場所へも移動できるかにクレーン、クローラークレーンの利点を活かし、世界中の様々な施設の建築に使われてきました。



CC1485



CC1485



CC1485



CC1485



CC1485



CC1485

7. Tunnel / Underground トンネル・地下

Mini cranes are frequently used for projects inside tunnels, such as subways, underground roads, and water and electrical lines where working space is limited.

地下鉄、地下道路、地下施設、水道管、電線管等の作業スペースが限られるトンネル工事にも多用されています。



CC423



CC1485



CC1485



CC1485



CC423



MC305C



CC1908



MC285C



CC423

8. Plant, Factory & Automotive プラント、工場、自動車工場

Ideal for maintenance, line replacement and material lifting where overhead cranes are unavailable, as well as places with limited space such as automotive manufacturers, chemical plants, and factories.

天井クレーンを設置することができない自動車生産工場、化学プラント、様々な工場での設備装置のメンテナンス作業、ライン替え、資材の運搬作業にもかにクレーン、クローラクレーンは使用されています。



CC1485



LC383



MK1033C



MC285C



MK3053C



CC985



MC305C

9. Limited Access アクセスに制限のある場所

Our compact mini cranes can easily move through doorways for indoor work and are ideal for any restricted or narrow space. They can be brought to construction sites that would otherwise require blocking roads to accommodate a larger crane, saving you time and reducing costs.

ドアを通っての室内への移動はもちろん、狭い場所や、室内、大型クレーンを使うために道路を封鎖しなければならないような建設現場でも、コンパクトな機体のかにクレーン、クローラクレーンなら簡単に搬入することができます。



MC285C



MC285C



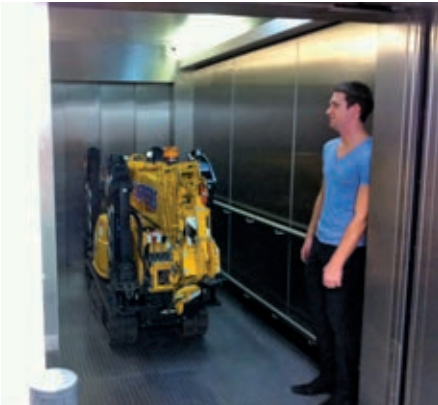
MK1033C



MC305C



CC985



MC174C



MC174C

10. Facility Equipment Installation 施設設備の据え付け

Thanks to their superior accessibility, Maeda's mini cranes are widely used for the installation display panels, signs, and more at large commercial buildings such as shopping malls, stadiums, and theatres.

ショッピングモールなどの大型商業施設やスタジアム、映画館内でのディスプレイパネルや看板などの据え付け作業にもかにクレーン、クローラクレーンは活躍しています。



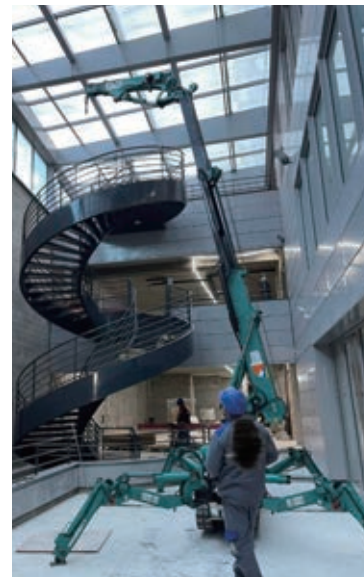
MC815C



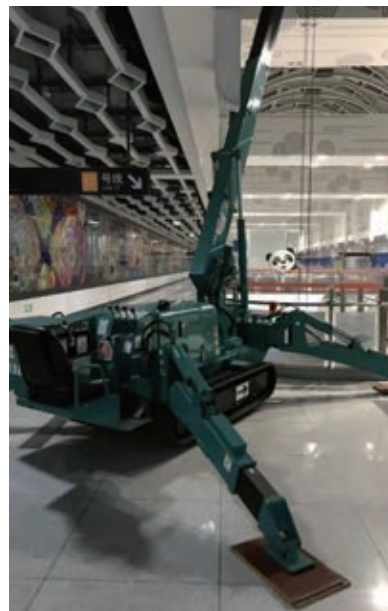
MC104C



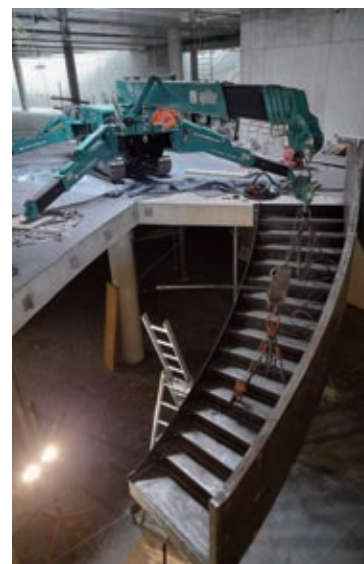
MC285C



MK1033C



MC405C



MC405C



MC405C

11. Artwork Installation 美術品の据え付け

For artwork installation in buildings that can be difficult to access such as museums and inner courts. Smooth maneuverability makes handling of delicate artworks possible, and the electric motor power option is suitable for indoor work without exhaust fumes.

かにクレーン、クローラクレーンは美術館や中庭などでの、美術品の据え付け作業に使用されています。なめらかな操作が可能なので、安全に美術品を据え付けすることができます。排気ガスが出ない電動モーターを選択することで環境にやさしい作業が可能です。



MC405C



LC785



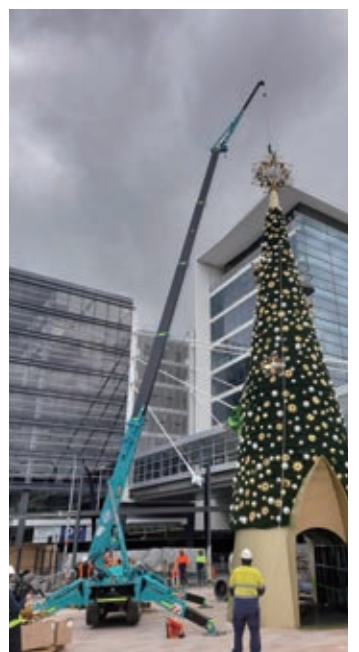
MC285C



MC305C



MC285C



MC405C

12. Aviation Industry 航空産業

For component replacement and general maintenance (dock maintenance) of aircraft and helicopters inside maintenance facilities. Our compact mini cranes are even sometimes transported via aircraft to remote locations to perform necessary maintenance work.

かにクレーンは航空機やヘリコプターの整備施設内での部品の交換作業、メンテナンスに使われています。ときにはコンパクト性を活かし輸送機で遠隔地まで運ばれメンテナンス作業に使われています。



MC405C



MC285C

13. Military 軍事

For maintenance work on military helicopters. Our mini cranes are compact and lightweight, and so are often transported to remote locations.

軍用ヘリコプターのメンテナンス作業などにもかにクレーンは使用されています。かにクレーンはコンパクトで軽量なため、遠隔地へ輸送されて使用されることもあります。



MC305C



MC285C



MC405C



MC285C



MC405C



MC285C



MC285C



MC305C

14. Stonework 石材

Our mini crane's origins are rooted in Japan. They were developed to meet the specific need for a machine to access the extremely narrow paths found in Japanese cemeteries for installing gravestones. Today, their uses have expanded globally, including installing gravestones, garden stones, and monuments worldwide.

通路が狭い日本の墓石を立てる機械として生まれたのが、このかにクレーンです。現在は世界でも墓石、庭石、石碑の据付作業などに使われています。



MC405C



MK3053C



MC305C



MC104C



MC305C



MC285C

15. Energy-Related エネルギー関連

Even at power stations and substations surrounded by overhead power lines, our computerized working range restriction feature allows safe operation while preventing the boom from coming into contact with power lines.

電線が周りに張り巡らされた変電所でも、作業範囲規制を設定することでブームが電線に接触することなく、安全に作業をすることができます。



MC405C



CC1485



MC285C



MC305C



MC405C



MC305C Solar Frame Erection

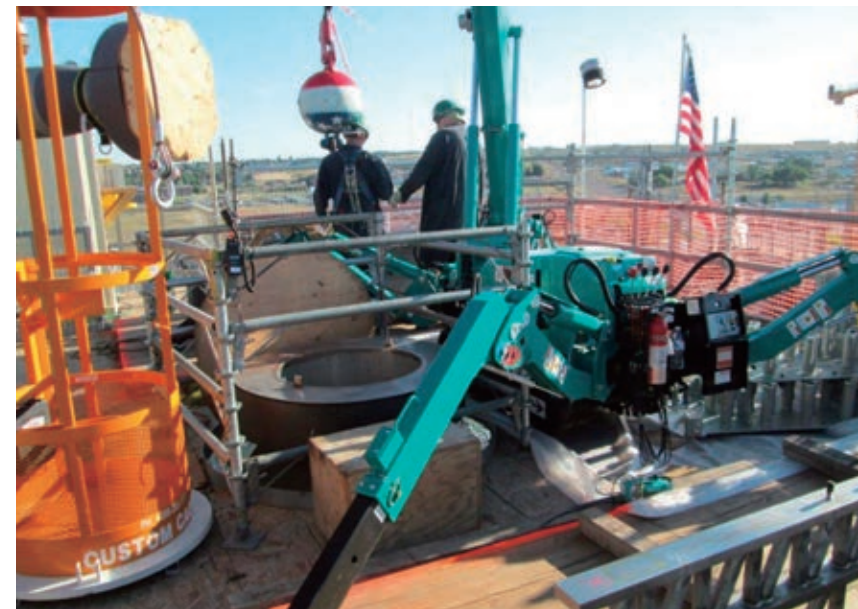


MC305C Solar Frame Erection

16. Oil & Gas Industry 石油&ガス産業

Due to their compact design, our mini cranes are easily transported to challenging locations like remote mining sites. They are utilized in resource development, including at oil rigs deep within jungles, as well as in refineries, gas plants, and mining facilities globally.

コンパクトな機体は採鉱地への運搬も簡単にできるため、ジャングル内の石油発掘施設や鉱山などの資源開発、製油所、ガスプラントなどでも使われています。



MC285C Plantin



LC1385 Oil Refinery

17. Railway 鉄道

For moving materials and performing maintenance work alongside or on railroad tracks.

線路脇や線路上での資材の移動、メンテナンス作業にも使用されています。



CC1485



MC285C



CC985

18. Residential Construction 住宅建設

Ideal for lifting materials during residential projects, operating both inside and outside. Their compact size lets them easily operate in tight spaces like cliff edges and courtyards, which larger cranes cannot do.

住宅の中庭や外壁の外側に設置されたかにクレーン、クローラークレーンは、住宅資材の吊作業に使用されます。大型クレーンにはできない狭い場所での作業は、かにクレーン、クローラークレーンを使用することで可能となります。



MC405C



MC285C



CC1485



MK3053C



MK1033C



CC1485

19. Marine Construction, Ship Building and On Board Ships 湾岸建設、造船、船上作業

Our compact and lightweight mini cranes play an active role during lifting at coastal locations, shipyards, and on board ships.

湾岸、造船施設、船上での吊作業にも、コンパクトで機体が軽いクローラークレーンは活躍しています。



CC1485



CC1485



MC285C



MC405C



MC305C



MC815C

20. Other Applications その他

These compact machines are being used for applications beyond our imagination and are pioneering new construction methods. コンパクトな機体は我々が想像もしない用途で使われ、機械自身が新しい工法を生み出しています。



CC985 & CC1485

Building foundation work in Tokyo. How many CCs can you find?



MC305C

Restoration work at Angkor Thom.



MC405C

Central star in a fashion show from Rick Owens! In Paris!



MC305C

We handle jobs above the clouds too!



MC305CB & MC305C

Team up!



MC285C

I'm ready to take orders from the Penguin Site Manager in Antarctica.