

Valla
MANITEX



180SE
CARRY DECK

PORTATA MASSIMA
Max payload / Capacité maxi
Max Tragfähigkeit / Max capacidad

18t

180SE

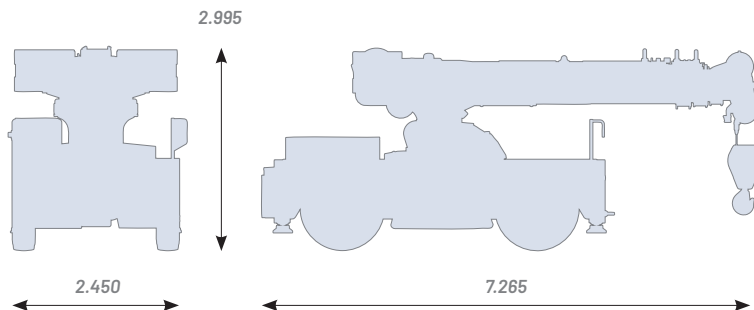
INFORMAZIONI TECNICHE E DIMENSIONI D'INGOMBRO

Technical information and overall size

Informations techniques et taille globale

Technische information und Gesamte Größe

Información técnica y dimensiones totales



PORTATA MASSIMA

Max payload / Capacité maxi

Max Tragfähigkeit / Max capacidad

18.000 kg

PESO TOTALE

Total weight / Poids total

Gesamtgewicht / Peso total

23.600 kg

DIMENSIONI

Dimensions / Dimensions

Abmessungen / Dimensiones

7.265 x 2.995 x 2.450 mm

ANTERIORE

Front / Avant / Vorderrad / Delantera

N°2 S.E. 12.00 – R24"

POSTERIORE

Rear / Arrière / Hinterrad / Trasera

N°2 S.E. 12.00 – R24"

BATTERIA

Battery / Batterie / Batterie / Batterie

96V – 755Ah

MOTORE ELETTRICO POMPA

Pump electric motor / Moteur électrique de la pompe

Elektromotor der Pumpe / Motor eléctrico de la bomba

96V – 33 kW

TRAZIONE INTEGRALE ELETTRICA 4WD

Electric all-wheel drive / Traction intégrale électrique

Elektrischer Allradantrieb / Tracción total eléctrica

N° 2 x 96V – 30 kW

ASSALE ANTERIORE FISSO STERZANTE

Steering fixed front axle / Essieu avant fixe directeur

Lenkung der festen Vorderachse / Eje delantero fijo direccional

ASSALE POSTERIORE BASCULANTE STERZANTE

Steering tilting rear axle / Essieu arrière inclinable

Lenkbare, neigbare Hinterachse / Eje trasero basculante direccional

FRENO DI STAZIONAMENTO E DI SERVIZIO

ANTERIORE E POSTERIORE CON DISCHI A BAGNO D'OLIO

Front and rear service and parking disc brakes in oil bath

Freins à disque de service et de stationnement avant et arrière à bain d'huile

Vordere und hintere Service- und Feststellscheibenbremsen im Ölbad

Frenos de disco delanteros y traseros de servicio y estacionamiento en baño de aceite

3 MODALITÀ DI STERZATURA (POSTERIORE, CONCENTRICA, A GRANCHIO)

3 steering modes / 3 modes de pilotage / 3 Lenkmodi / 3 modos de dirección

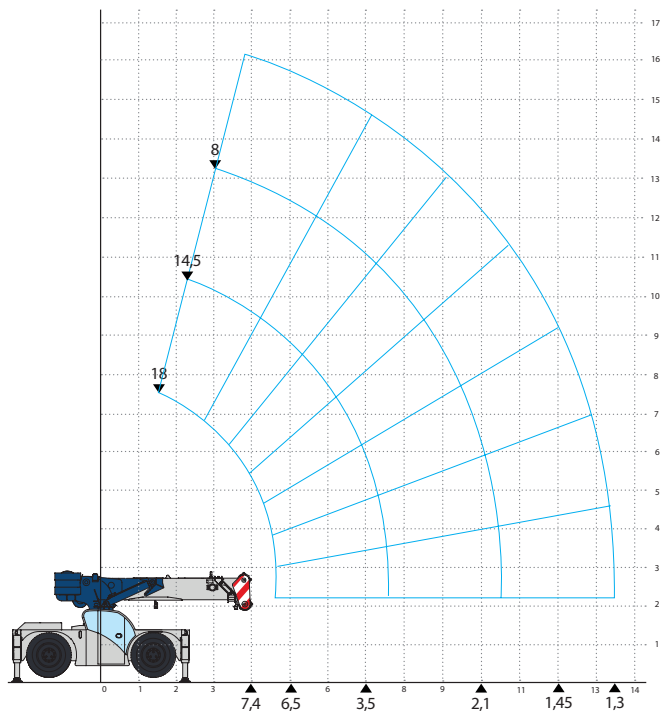
ROTAZIONE 360° IN CONTINUO DELLA TORRETTA

Continuous 360° turret rotation / Rotation continue de la tourelle à 360°

Kontinuierliche 360°-Turmdrehung / Rotación continua de la torreta de 360°

MASSIME PRESTAZIONI ED EQUIPAGGIAMENTI

Maximum performance and equipments / Maximum performances et équipement
Höchstleistung und Ausrüstung / Máximas prestaciones y equipamiento



STANDARD

POSTAZIONE DI COMANDO A BORDO CON PROTEZIONE

Protected helm station on board / Poste de barre protégé à bord
Geschützter Steuerstand an Bord / Puesto de gobierno protegido a bordo

TESTA AD INCLINAZIONE VARIABILE

Variable tilt head / Tête à inclinaison variable
Variabler Neigungskopf / Cabezal ajustable

RUOTE ANTI-TRACCIA

Non-marking tires / Roues non marquant
Non-Marking-Räder / Ruedas anti-marcas

STABILIZZAZIONE PARZIALIZZATA (0%-50%-100%)

Partial stabilization (0%-50%-100%)
Stabilisation partielle (0%-50%-100%)
Teilstabilisierung (0%-50%-100%)
Estabilización parcial (0%-50%-100%)

OPTIONAL

CUSTOMIZZAZIONE COMPLETA E DEFINIZIONE DEGLI OPTIONAL SU RICHIESTA

Complete customization and choice of options upon request
Personnalisation complète et choix d'options sur demande
Komplette Individualisierung und Auswahl an Optionen auf Anfrage
Personalización completa y elección de opciones a pedido

TRASFORMAZIONE ATEX

ATEX transformation / Transformation ATEX
ATEX-Umwandlung / Transformación ATEX

VALLA CONNECT SYSTEM

NORMATIVE DI RIFERIMENTO

Reference standards / Normes de référence
Referenzstandards / Estandards de referencia

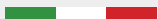
2006/42 CE - 2014/30 CE

2014/35 CE - 2000/14 CE

EN 13000



Agg. 05/2023



MANITEX VALLA Srl

HEADQUARTERS

Via G. Verdi, 22
41018 - S. Cesario sul Panaro,
Modena - Italia.

PRODUCTION PLANT 1

Via Leonardo da Vinci, 12
29016 - Careco
Piacenza - Italia.

Tel.: +39 0523 256411

info@valla.com
www.valla.com



Valla is a brand of Manitex International

Dati tecnici e caratteristiche possono subire variazioni senza preavviso. Le macchine rappresentate potrebbero avere accessori opzionali. Le misure indicate nel documento possono avere una tolleranza del valore di +/-3%.

Technical data and features are subject to change without notice, machines shown may have optional accessories. The measurements indicated in the document may have a tolerance of +/-3%.

Les données techniques et les caractéristiques peuvent être modifiées sans préavis, les machines illustrées peuvent avoir des accessoires en option. Les mesures indiquées dans le document peuvent avoir une tolérance de +/-3%.

Eigenschaften und technische Daten können ohne Vorankündigung geändert werden.

Die angezeigten Maschinen könnten Sonderausstattungen haben. Die im Dokument angegebenen Maße können eine Toleranz von +/- 3 % haben.

Los datos técnicos y las características están sujetos a cambios sin previo aviso, las máquinas que se muestran pueden tener accesorios opcionales. Las medidas indicadas en el documento pueden tener una tolerancia de +/-3%.